



UNIVERSIDAD DE
COSTA RICA



Tkäbe Pake Las serpientes



Shkäk jek siklewa
Reptiles

- Tkäbe tso daka 137 kjuawa kjuawa Costa Ricaska. Existen 137 especies de serpientes en Costa Rica



- Ata 21 ebära sa skawakrä. De esas solo 21 son venenosas





Tkäbe ka sa shkawaak kuna
Serpientes no venenosas

Ka tkäbí

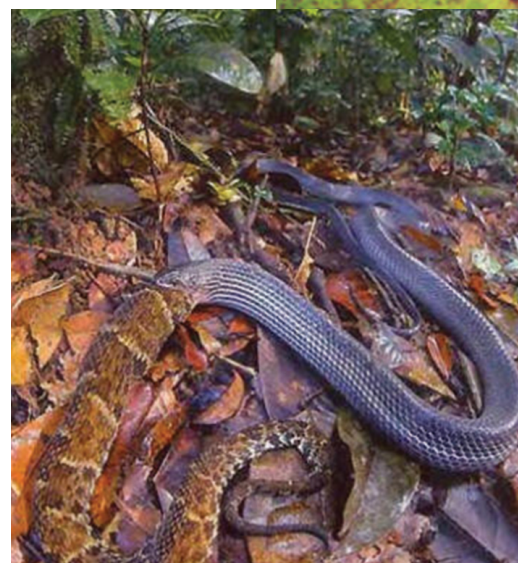
Duetvkäbí
Siatkäbí



Siatkäbí
(Keyake)
Adulto (Zopilota)



Siatkäbí
(Yaba)
Juvenil (Víbora de
sangre)



Siatkäbirä tkäbe si kätäk
La Zopilota se alimventa
de serpientes venenosas





Tkäbe sa shkawakwa

Serpientes venenosas



Bolo tkäbi

Corales

Däye tkäbi

Serpiente marina



Bolo tkäbi tso

Corales

Jíwa tso sa kei bikoleska, ata ka irä sa shkawak kuna.

Distribuidas en todo el país



Pa tále dāka mañatkä

Coral de 3 colores



Pa tále dāka botkā

Coral de 2 colores

Bolo tkäbi irä Däye tkäbi irä
Corales y Serpiente de mar

Jete sa siwei wätkekekewa
Producen parálisis respiratoria





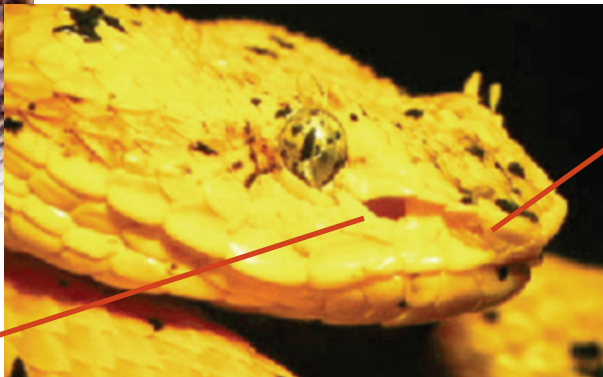
Tkäbe sirä Tobobas

Kjä jarta tai Kata matsii

Boca grande y colmillos largos

Jenerä sa shkawaḱ éenasí ka benaska

Causan la mayoría de las mordeduras en el país

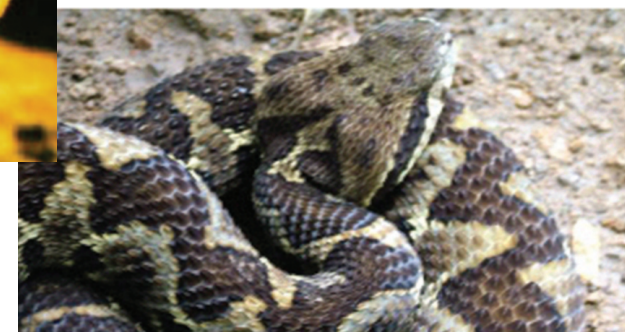


Kichötkäbi

Yik jar

Foseta nasal

Yik jar etkä
Foseta loreal
Jerä sa shkawaḱ



Pata kjuawa kjuawa älwíi
iwakwa jami
Muchos tamaños y colores



Sa yaka tjabawaḱ irä sä pí
júak irä.
El veneno daña la piel y el
músculo y produce sangrados.



Tkäbete sä kué

Mordedura de serpiente



Jínewa ijuer maneshtä
ska sa shkar deldä.

Tsakuka, kulikichaka,
jerbataka, jeka sa shkar
elkje. Je shtäska sa shkakerä
shkalewa 100 wa sha ekla
ebä.

1%

Jula uluika, julatäbäka jeska
sa shkardä elkje, shkalewa
100 wa sha 4 kjelabä.

4%

Pjaska, klä ñabälika jeska sa
shkarkerä sa shkale 100 wa
sha 18 kjena.

18%

Shkalewa mowämo shkalerä
klä shpatke ska, sa shkalewa
100 sha 50 kjena.

50%



Sa
shkalewa
100 sha
27 kjenarä
shkale jula
shpatke ska.
27%

Maikäi tkäbete sä kue wätkewe

¿Cómo prevenir una mordedura de serpiente?



Sa kiana bota
kjäta matsíi jiäk.
Usar botas altas de hule
o de cuero

Jile wawo kashchei irä
kal nulda irä jak irä
manewaklä (kjäli käi).
Utilizar algún instrumento
para remover maleza, troncos
o piedras (garabato)



Ka jula irä klä irä
patkener ishäkä wä jar
nä.
No introducir las manos o los
pies en huecos



Tsana jerki sa kiana
kalwä butsäkrä.
Cuidado al tomar frutos de
los árboles

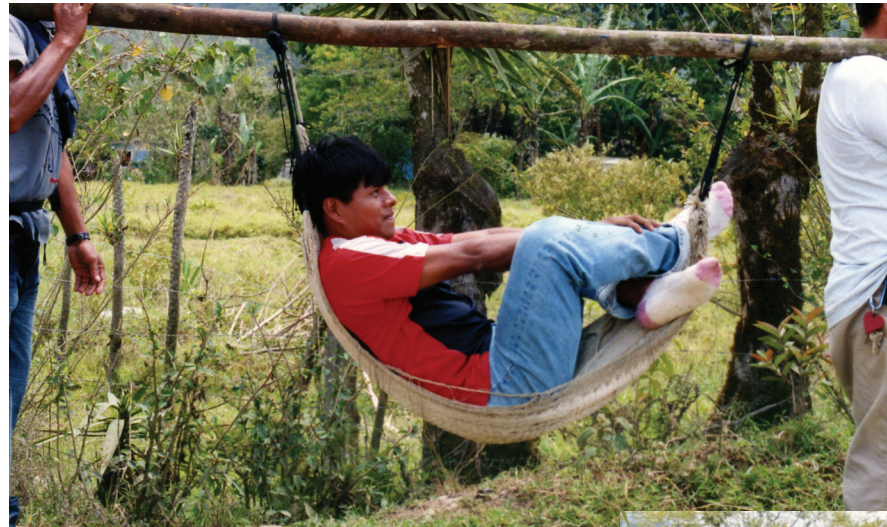


Míne ka níkiarä
wapebläta däläna
irä kika.

Tratar de ir acompañado
a la montaña por peligro

Tkäbete sa shkawara, ¿ji we sate?

¿Qué hacer en caso de una mordedura de serpiente?



Ka maletener

Mantener la calma

Ipasuo bitaba sa shkänaska

Inmovilizar las extremidades afectadas

Jikäi ebä iwo

ASÍ DEBE HACERLO

Ibatashö mane sä bäiwak iräle mane sä yuakwa iräle tso alemanawaia.

Avisar al ATAP, maestro o EBAIS más cercano



Shkalewa tso mi sä bäiwaklä jui alemana shtäska maikäi sä bäiwak te isha jami.

Trasladar al mordido al centro de salud más cercano según indicaciones del personal de salud

Ka iner tkäbe ukäjami, ikukäk iyuläk kotanak.

No intentar atrapar ni matar a la serpiente



Shkalewa ke mewak jia, ke ji saka mak jia jia.

No hacer nada más ni darle ninguna otra cosa a la persona mordida

