

Hoja divulgativa

Guía ilustrativa de algunas plagas y enfermedades de ayote (*Cucurbita maxima*)

Illustrative guide to some squash (*Cucurbita maxima*) pests and diseases

José Eladio Monge Pérez
Michelle Loría Coto

El ayote (calabaza), *Cucurbita maxima* Duch. ex Lam., es una planta de la familia Cucurbitaceae, originaria de Suramérica. Es una especie muy apetecida por sus frutos, aunque también se consumen sus semillas, hojas y flores. La mayor importancia económica se origina en la comercialización de sus frutos.

A continuación, se presentan las fotografías de algunas de las plagas y enfermedades encontradas en plantas de ayote, en diferentes zonas de Costa Rica.



Figura 1. Arañita roja (*Tetranychus* spp.).



Figura 2. Trips (*Thrips palmi*).



Figura 3. Áfido (*Aphis gossypii*).



Figura 4. Mosca blanca (*Bemisia tabaci*).

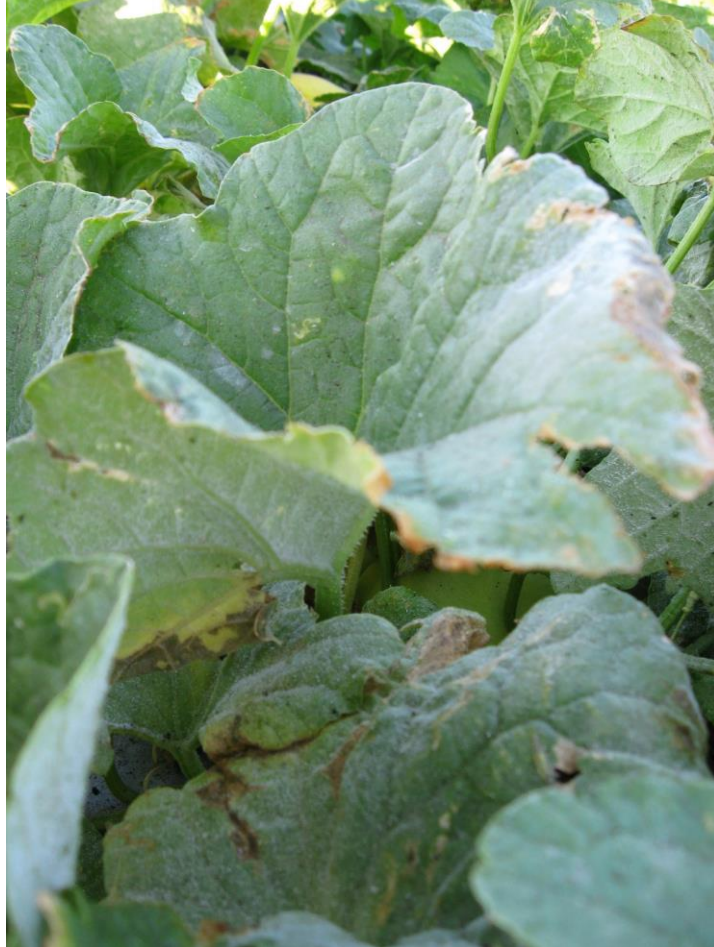


Figura 5. Mildíu polvoso (*Golovinomyces cichoracearum* y *Podosphaera xanthii*).

Una parte de la información presentada en esta hoja divulgativa se generó en el proyecto de investigación denominado “Optimización de la producción de hortalizas en ambientes protegidos”, que fue financiado por la Universidad de Costa Rica.