

PROYECTO C0612- CATALOGACIÓN DE AGROPAISAJES Y PROPUESTA DE UNIDADES DE GESTIÓN PAISAJÍSTICA EN BUENOS AIRES, REGIÓN BRUNCA, COSTA RICA

Yazmín León Alfaro, *Centro de Investigaciones sobre la Diversidad Cultural y Estudios Regionales. San Ramón, Costa Rica*, Frank González Brenes, *Laboratorio de Ecología Urbana. Universidad Estatal a Distancia, San José, Costa Rica*, Nieves López-Estébanez, *Departamento de Geografía. Universidad Autónoma de Madrid, España.*

Introducción

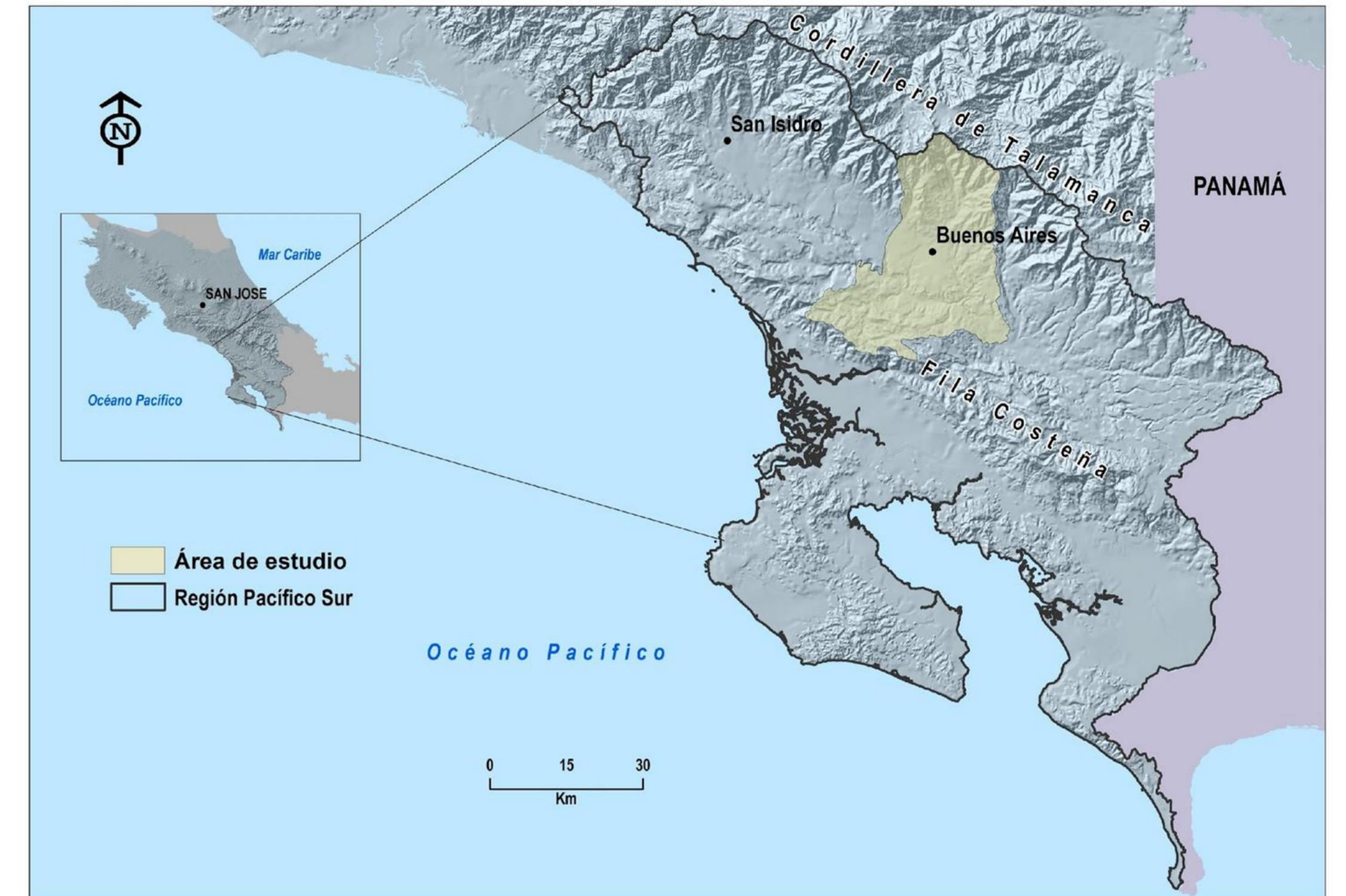
- Dinámicas productivas insostenibles
- Capital social ante procesos de exclusión y marginalización
- Economía altamente dependiente de la agroindustria
- Desequilibrios internos y falta de cohesión y conectividad territorial

Objetivo

- Categorizar los agropaisajes del cantón de Buenos Aires, para promover la adecuación y sostenibilidad de los usos de la tierra a las características geológicas de estos, mediante una propuesta de unidades de gestión paisajística

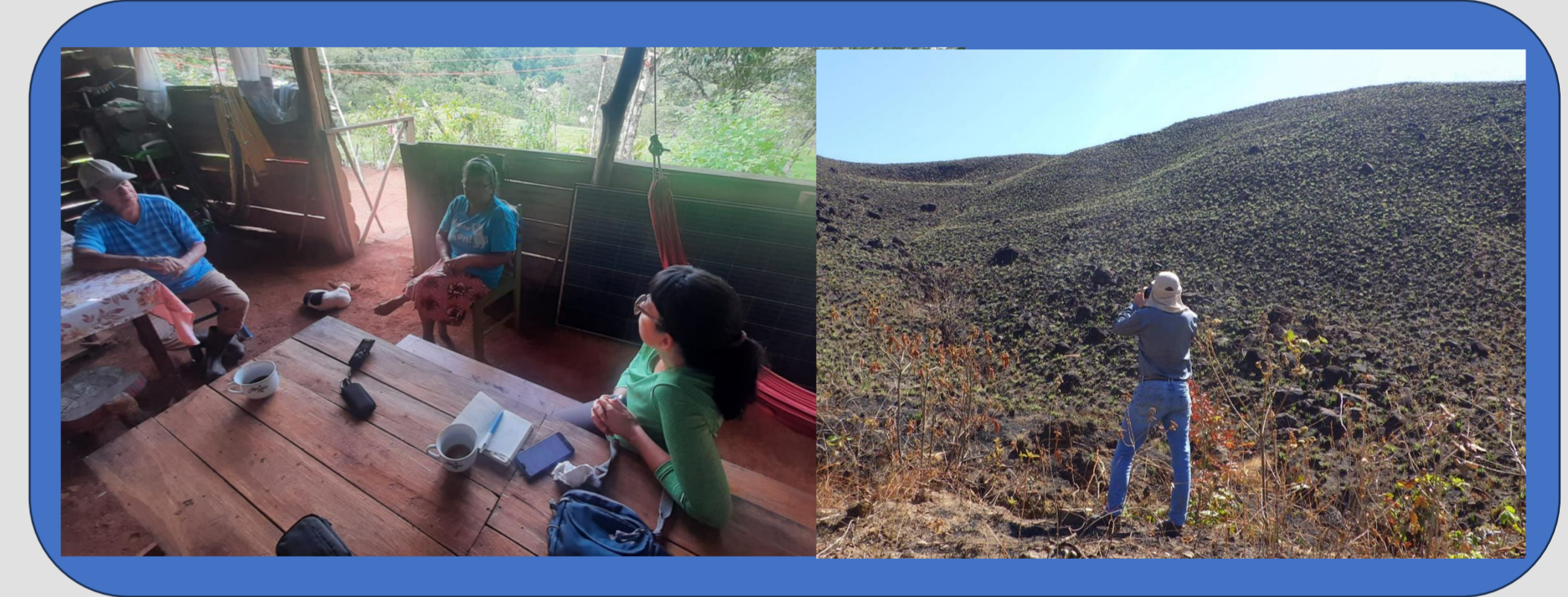
Área de Estudio

- Sección baja del río El General
- Municipio de Buenos Aires, región Brunca
- Extensión: 939,97 km²



Metodología

- Campañas de recogida de datos entre 2020 y 2023
- Revisión bibliográfica
- Creación de SIG con bases cartográficas
- Elaboración de matrices espaciales y unidades de gestión
- Entrevistas a actores territoriales



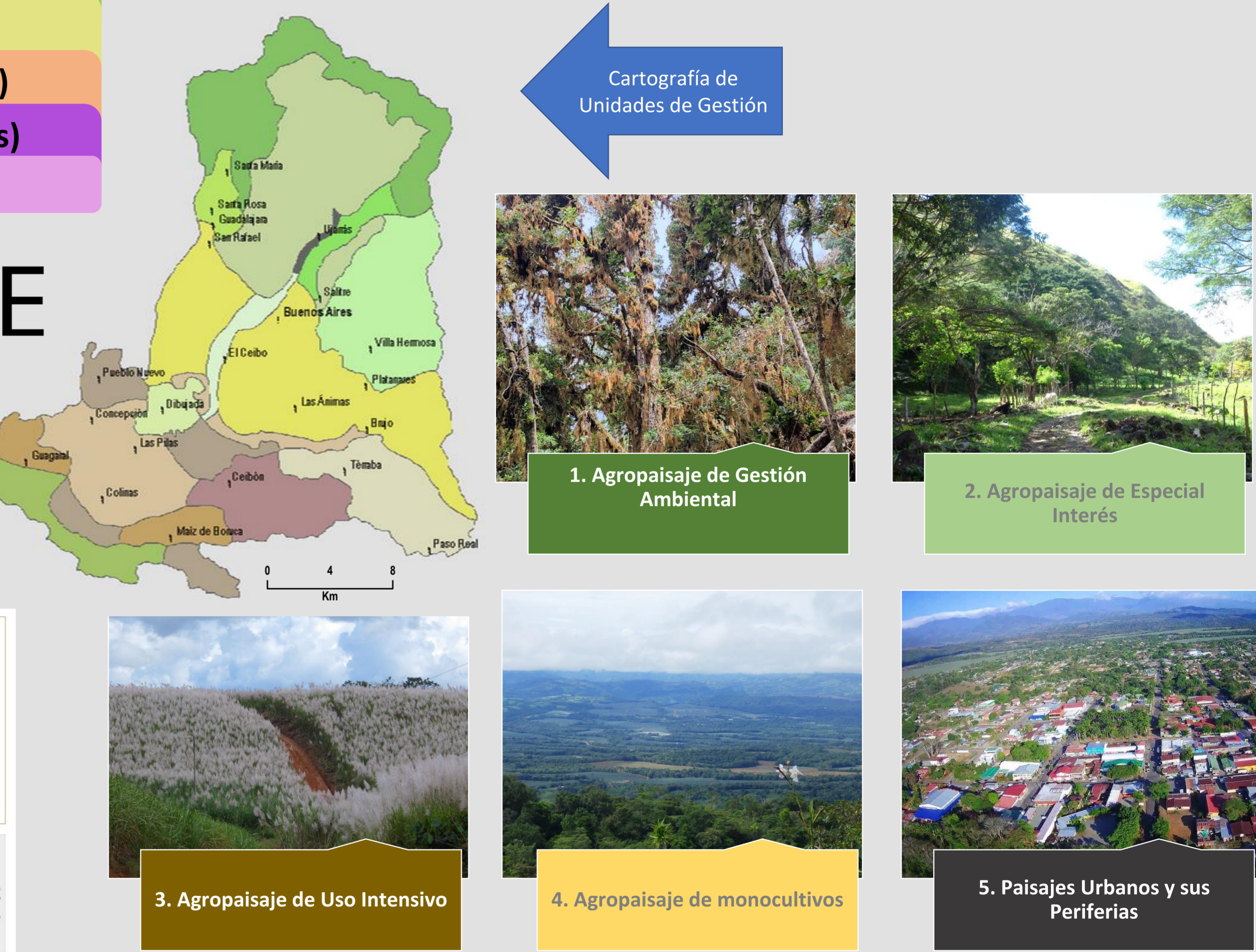
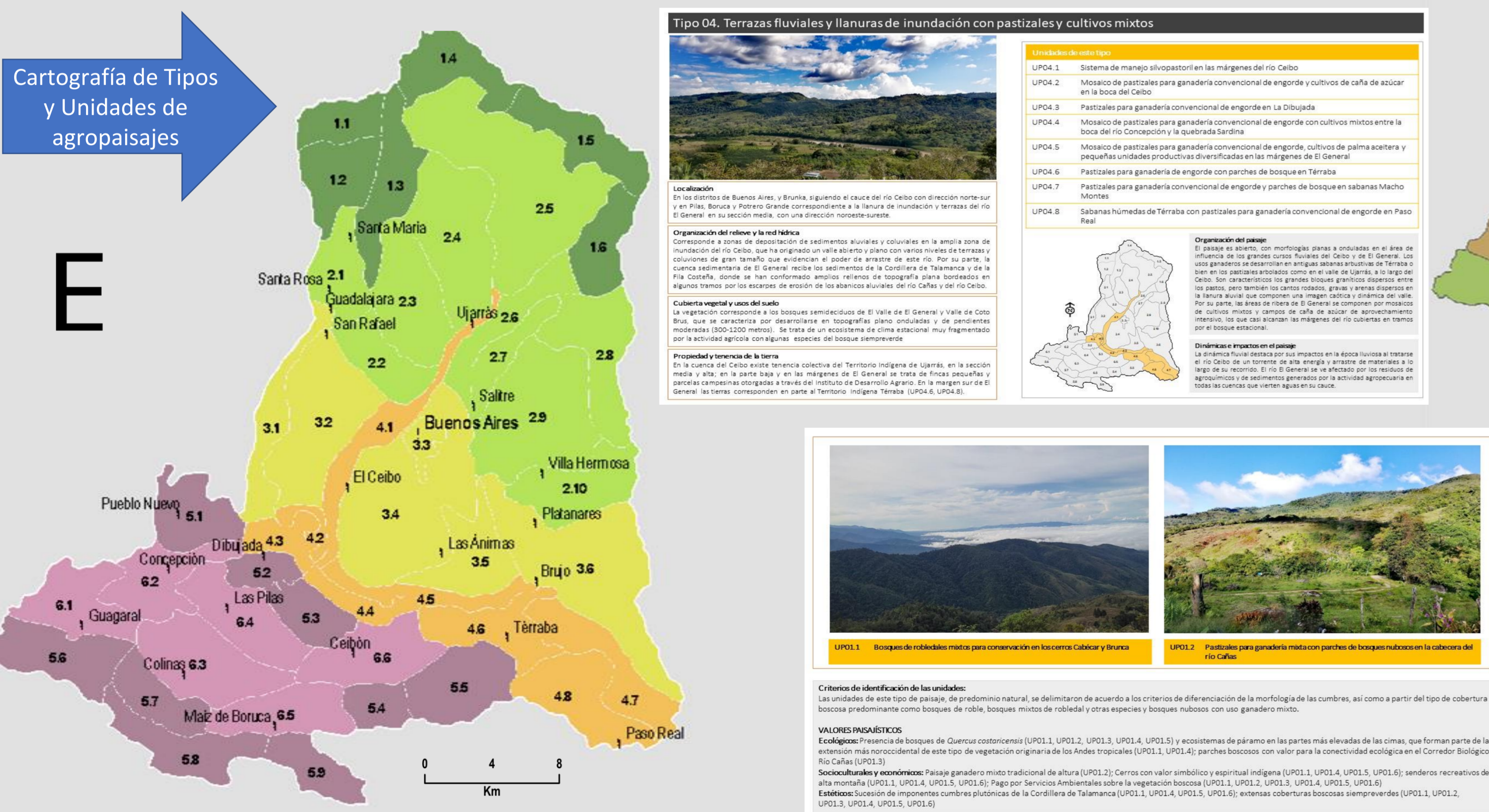
Resultados

Se han identificado 6 tipos de agropaisaje y 45 unidades de paisaje:

1. Cumbres forestadas de Talamanca (6 unidades)
2. Vertientes de pastizales y sabanas húmedas de altura (10 unidades)
3. Abanicos aluviales del piedemonte de Talamanca con monocultivos y pastizales (6)
4. Terrazas fluviales y llanuras de inundación con pastizales y cultivos mixtos (8 unidades)
5. Cerros, altos y filas con mosaicos de bosques y pastizales en la Fila Costeña (9 unidades)
6. Valles intramontañosos con pastizales y granos básicos en la Fila Costeña (6 unidades)

Se han propuesto 5 Unidades de Gestión Paisajística:

- Con base en criterios de actuación general para cada tipo de agropaisaje y algunas específicas para las unidades de paisaje



Conclusiones

Buenos Aires se ha caracterizado por una amplia diversidad del paisaje agrario, producto de las herencias indígenas y campesinas, pero está sufriendo el efecto homogeneizador del modelo de desarrollo extractivista basado en la agroindustria. Las políticas estatales han promovido el desarrollo exógeno en detrimento del desarrollo endógeno centrado en los agrosistemas tradicionales y la conservación ambiental.

