

Hoja divulgativa

Guía ilustrativa de *Verticillium dahliae* Kleb. en pimiento (*Capsicum annuum*)

Illustrative guide to *Verticillium dahliae* Kleb. attacking sweet pepper (*Capsicum annuum*)

José Eladio Monge Pérez
Universidad de Costa Rica

Verticillium dahliae Kleb. corresponde a una especie de hongo fitopatógeno, que puede afectar a unos 200 hospederos, entre ellos pimiento y tomate, y que causa marchitez y muerte en las plantas.

Es un hongo de suelo, que se caracteriza por producir microesclerocios, los cuales pueden sobrevivir en el suelo por más de ocho años. Los microesclerocios son estructuras de resistencia, que se forman a partir de la agregación de hifas (micelio).

A continuación, se presentan las fotografías de una planta de pimiento parasitada por el hongo *Verticillium dahliae*. Estas fotos corresponden a muestras tomadas de plantas de pimiento en la Estación Experimental Agrícola Fabio Baudrit Moreno (EEAFBM), de la Universidad de Costa Rica, cultivadas en condiciones de ambiente protegido. Las fotos fueron tomadas con una cámara instalada en el estereoscopio del laboratorio de dicho centro universitario.



Figura 1. Planta de pimiento (*Capsicum annuum*) con síntomas de marchitez severa, causados por *Verticillium dahliae* Kleb. El cultivo estaba sembrado en sacos plásticos rellenos con fibra de coco, en un ambiente protegido.



Figura 2. Sección longitudinal del tallo de la planta de pimiento afectada por *Verticillium dahliae*. La médula mostraba coloración oscura, así como una pudrición seca y muerte del tejido. En la sección en que el tejido estaba muerto, se formó un hueco, en el cual se observaron las estructuras del hongo (ver figuras 3, 4 y 5).



Figura 3. Micelio y conidios de *Verticillium dahliae*, presentes en la médula del tallo de la planta de pimiento afectada.

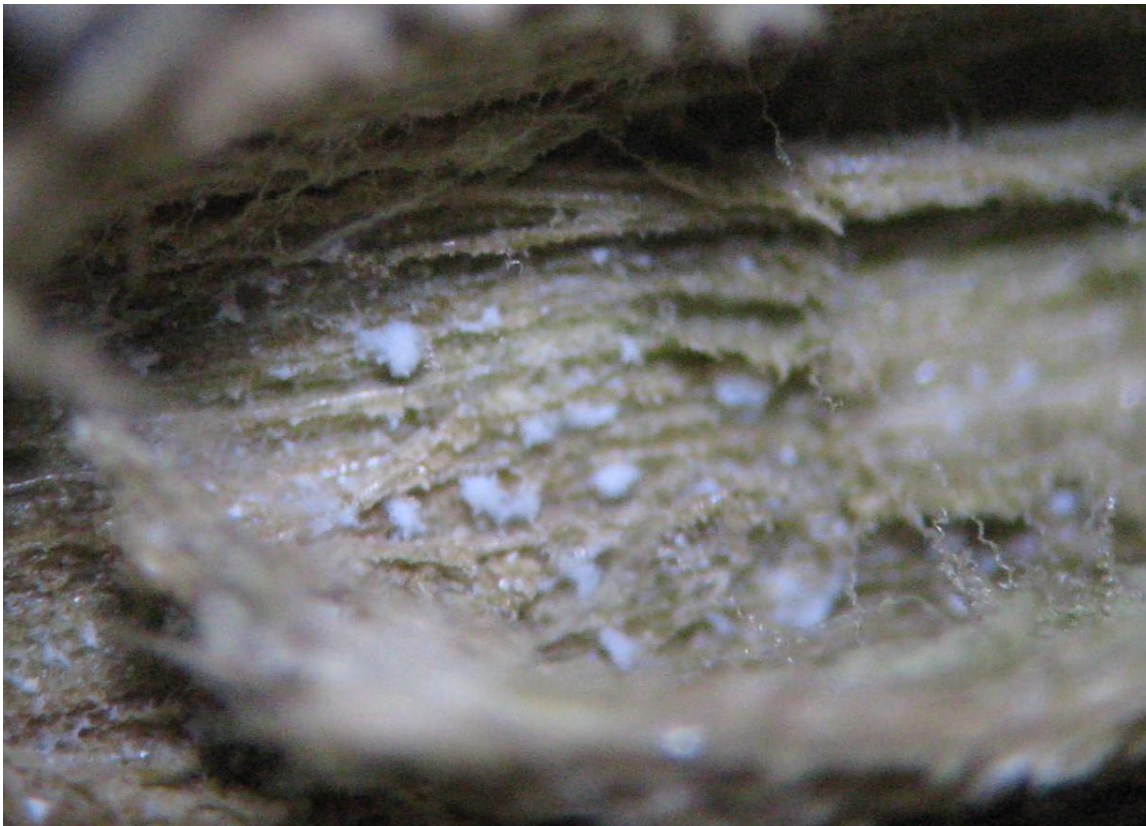


Figura 4. Médula de la planta de pimiento afectada por *Verticillium dahliae*. Los puntos blancos corresponden a agrupaciones de hifas, que posteriormente cambiarán a color oscuro, formando los microesclerocios.

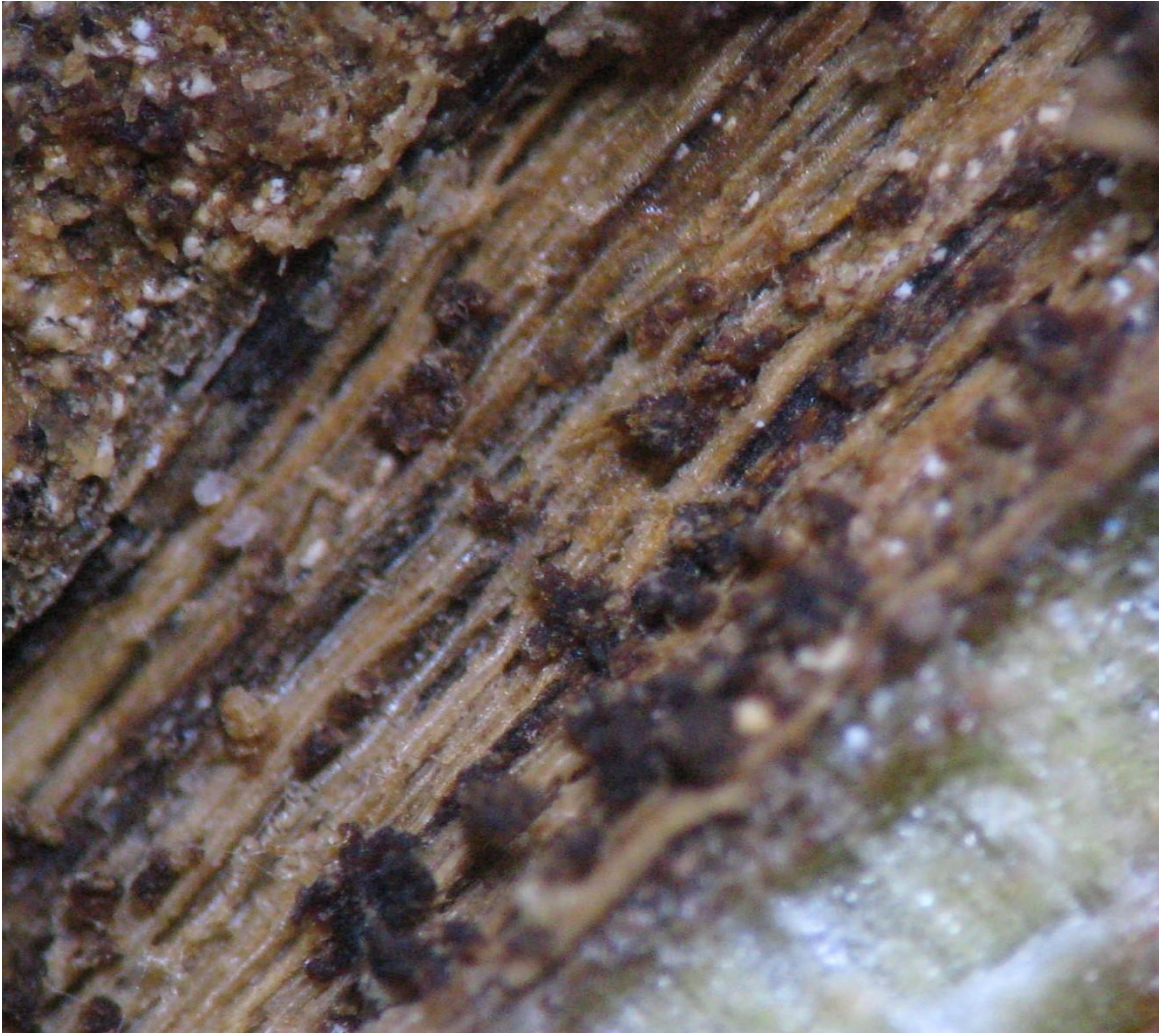


Figura 5. Microesclerocios de *Verticillium dahliae*, presentes en la médula de la planta de pimiento. Los microesclerocios aparecen como puntos oscuros.

La información presentada en esta hoja divulgativa se generó en el proyecto de investigación denominado “Optimización de la producción de hortalizas en ambientes protegidos”, que fue financiado por la Universidad de Costa Rica.