

107



Universidad de Costa Rica  
Vicerrectoría de Vida Estudiantil  
Programa de Voluntariado  
y  
Escuela de Arquitectura

Proyecto

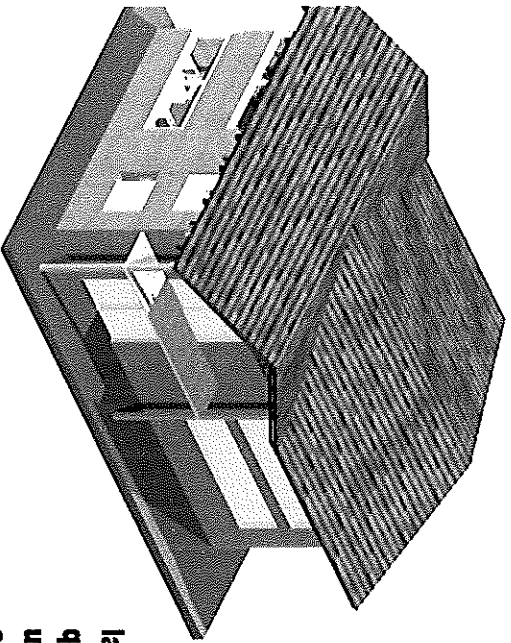
**HABILITACIÓN DE ACCESOS AL PARQUE  
NACIONAL SANTA ROSA**

Estudiantes:

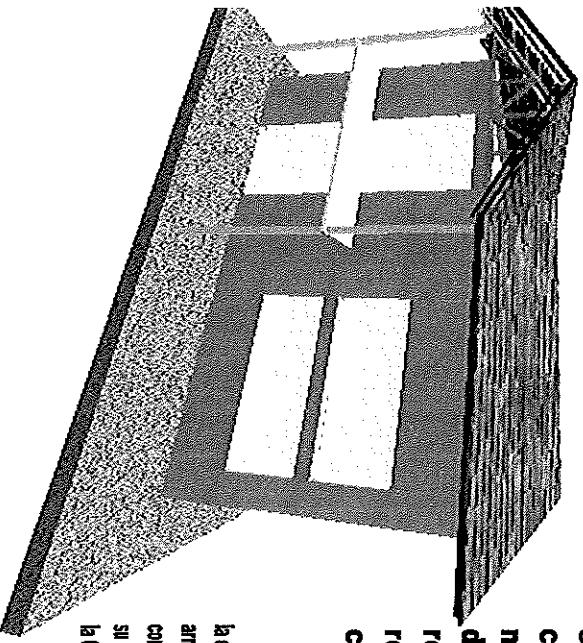
Raúl Ovares Araya  
Juan Pablo Ching Alvarez

2007

# PROYECTO DE HABILITACIÓN DE ACCESO

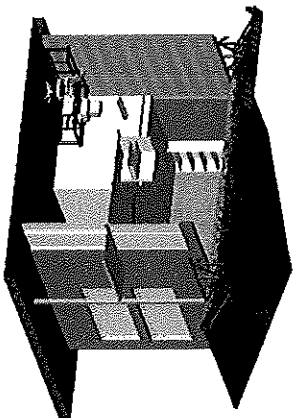


## Libina de control y estancia

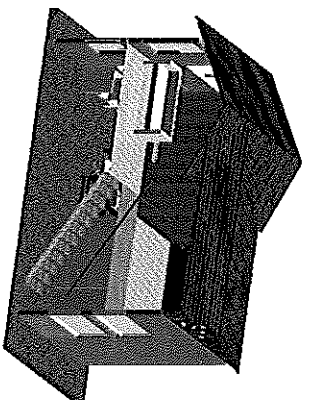


las condiciones con que se diseño permite un uso optimo del espacio, el sistema constructivo utilizado es simple procurando con ello un uso de materiales variados y de calidad. Su forma responde a los requerimientos bio-climáticos del sitio

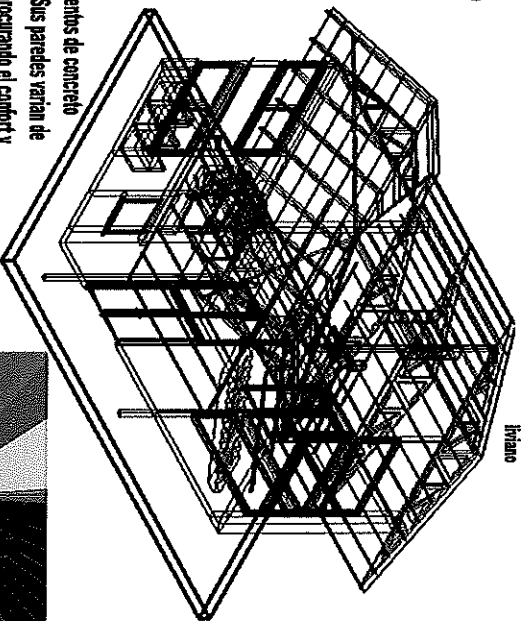
la estructura de soporte principal posee cimientos de concreto armado onidos a la loza principal del nivel 0. Sus paredes varian de concreto a ladrillo, posee aberturas amplias procurando el confort y su sistema de cerramiento respeta los fundamentos historicos de la Casona



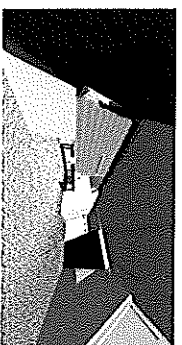
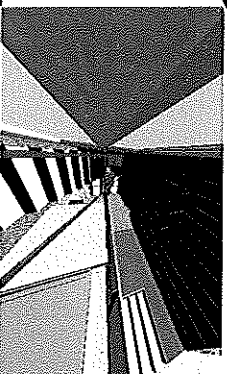
Corte A-A



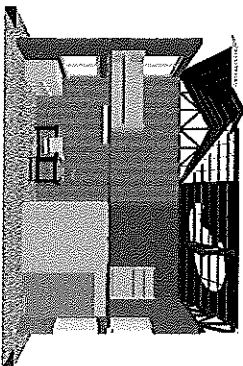
Corte B-B



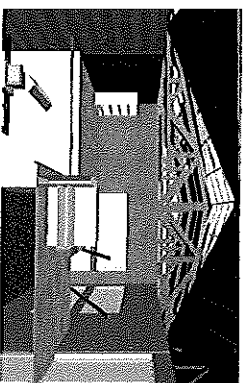
la estructura de techos respeta de por demas el elemento icónico de la estructura de techos original de La Casona siendo un sistema de cubierta liviano



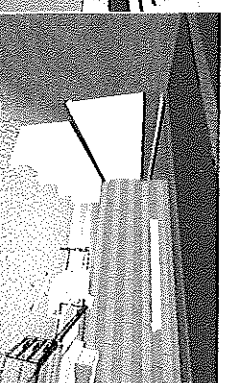
Las actividades incluidas dentro de este programa arquitectónico determinan una interrelación que va desde la recepción, servicios básicos, podegs, hasta un área de esparcimiento



vista interna 1

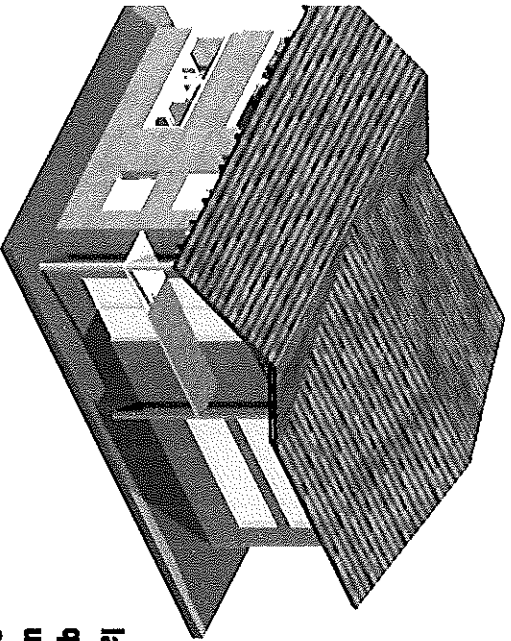


vista interna 2

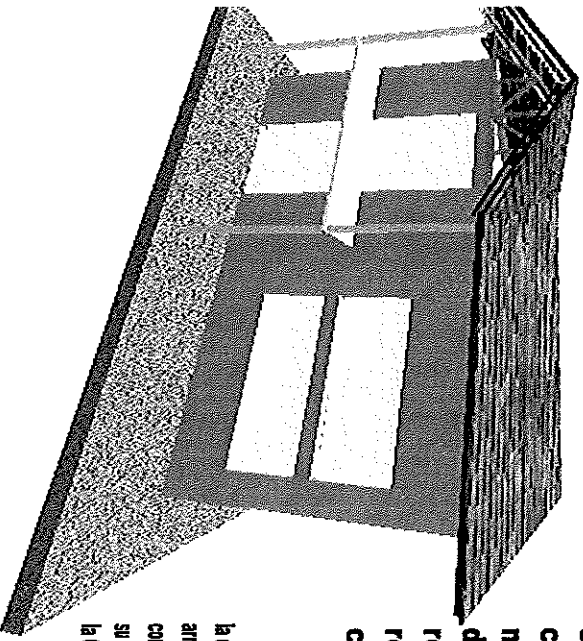


vista interna 3

# PROYECTO DE HABILITACIÓN DE ACCESO

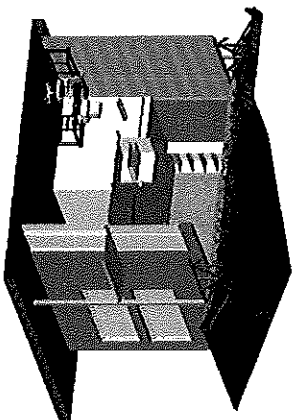


## Libina de control y estancia

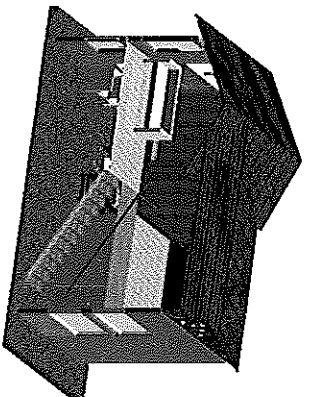


las condiciones con que se diseño permite un uso optimo del espacio, el sistema constructivo utilizado es simple procurando con ello un uso de materiales variados y de calidad. Su forma responde a los requerimientos bio-climáticos del sitio

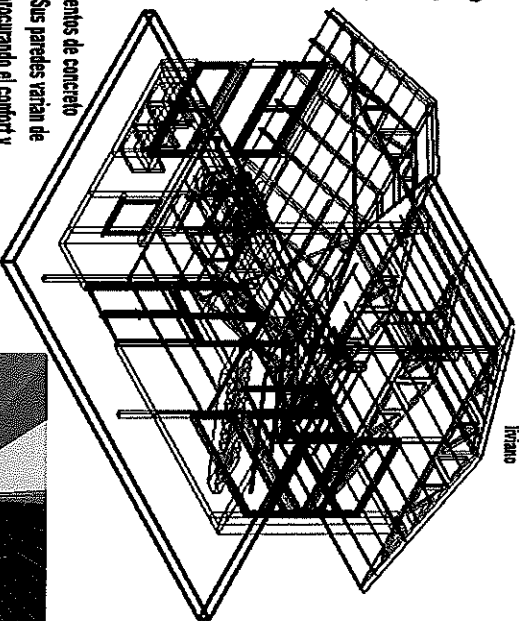
la estructura de soporte principal posee cimientos de concreto armado unidos a la losa principal del nivel 0. Sus paredes varían de concreto a ladrillo, posee aberturas amplias procurando el confort y su sistema de cerramiento respeta los fundamentos históricos de la Casama



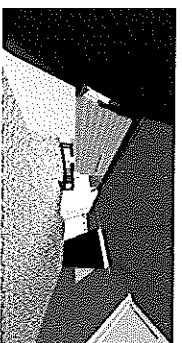
Corte A-A



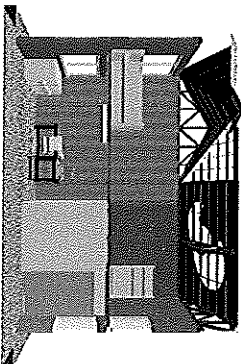
Corte B-B



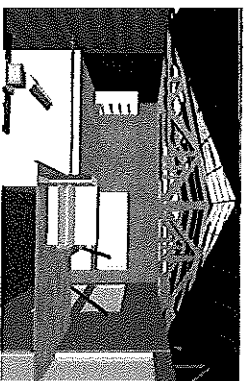
la estructura de techos respeta de por demás el elemento icónico de la estructura de techos original de La Casama siendo un sistema de cubierta liviano



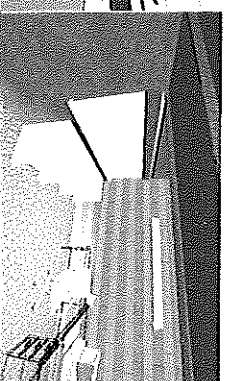
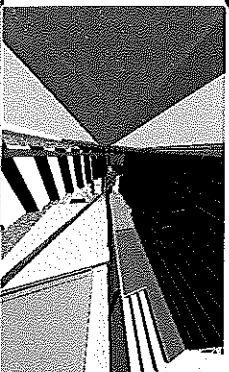
Las actividades incluidas dentro de este programa arquitectónico determinan una interrelación que va desde la recepción, servicios básicos, podlog, hasta un área de aspar-cimiento



vista interna 1



vista interna 2



vista interna 3

Julio Ovares Araya / Juan Pablo Ching Alvarez