

Guía ilustrativa de semillas de tomate (*Solanum lycopersicum*)

Illustrative guide to tomato (*Solanum lycopersicum*) seeds

José Eladio Monge Pérez
Michelle Loría Coto

El tomate, *Solanum lycopersicum* L., es una planta de la familia Solanaceae, originaria de la región andina en Suramérica, y de México. La mayor importancia económica se origina en la comercialización de sus frutos, que además poseen un importante valor nutricional.

A continuación, se presentan las fotografías de semillas de tomate, tomadas con un estereoscopio.

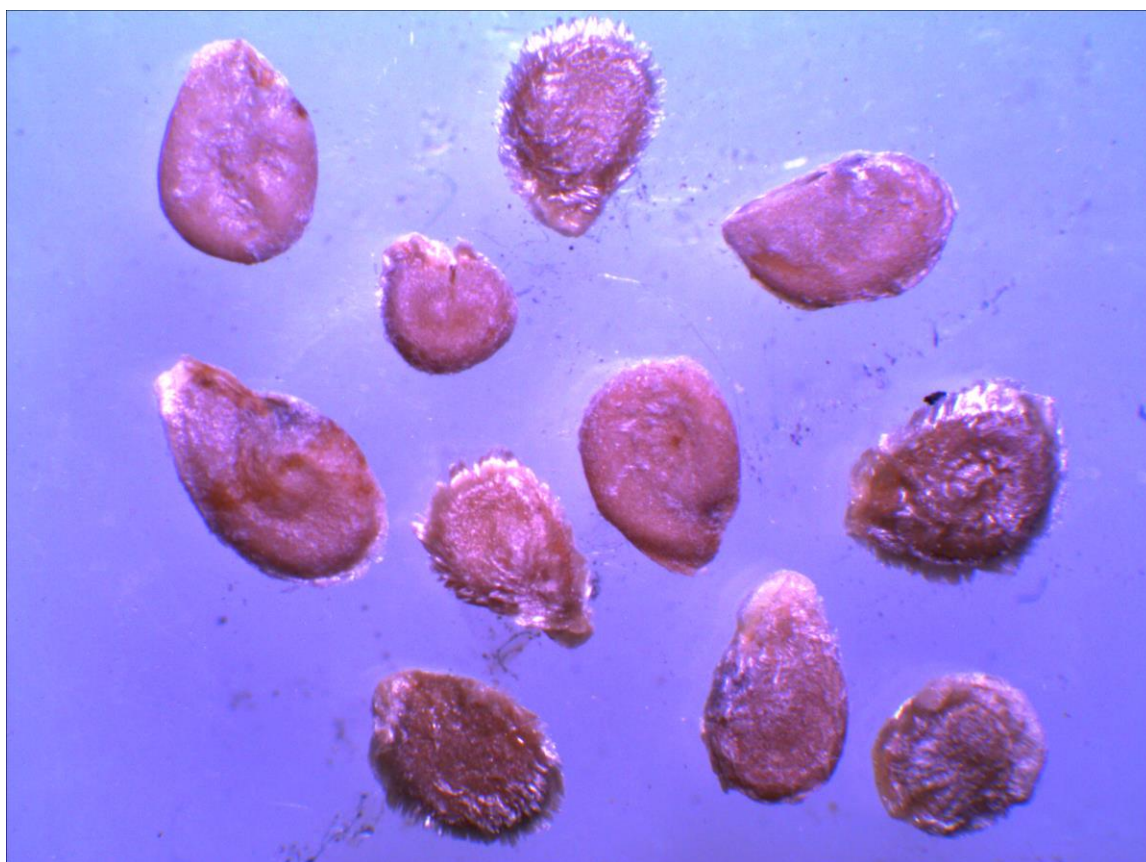


Figura 1. Semillas de tomate. Se aprecian las diferencias en forma, tamaño y cantidad de vellosidad entre las semillas.

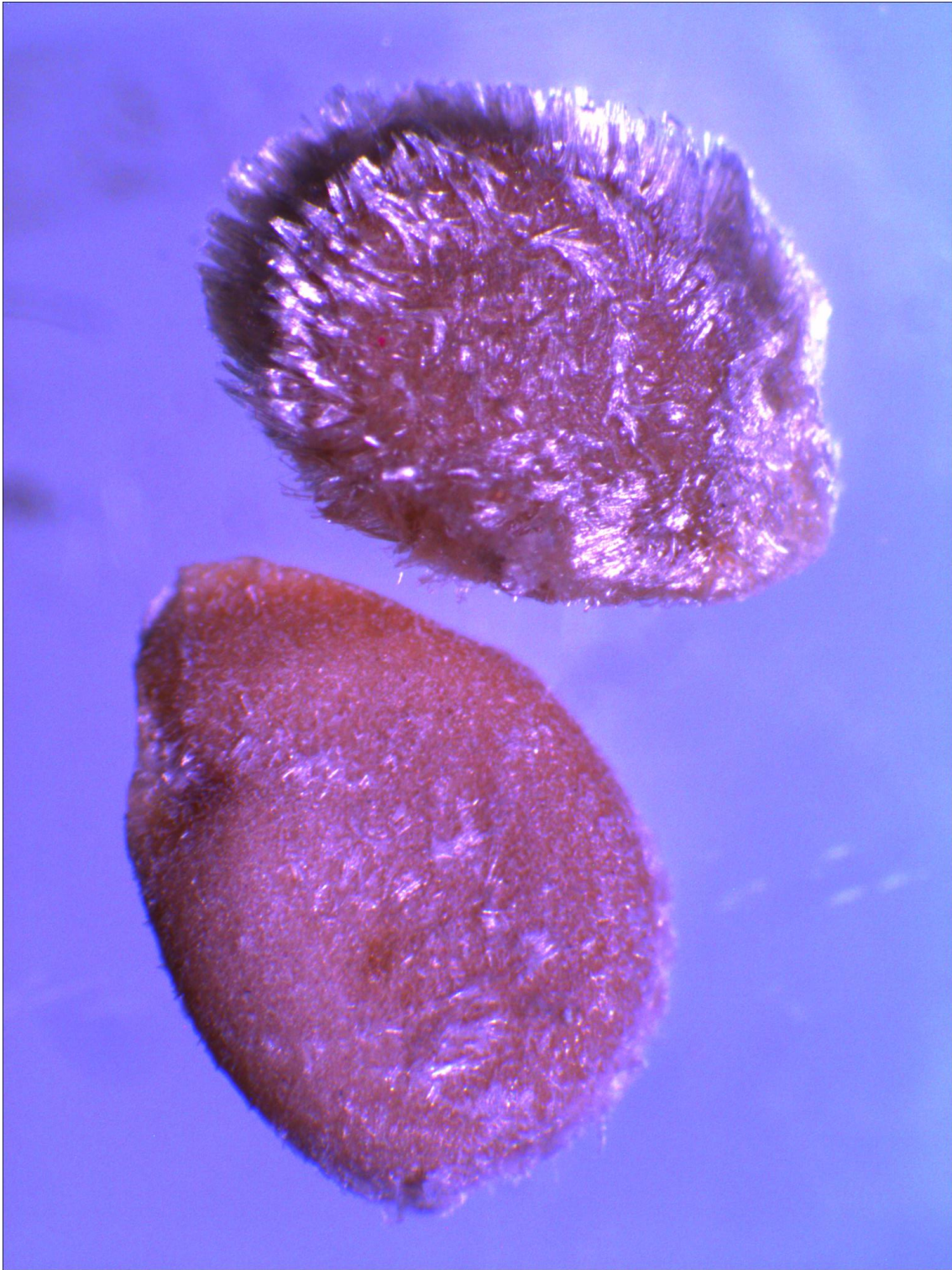


Figura 2. Semillas de tomate, una con mucha velloidad sobre la testa y otra con poca velloidad.



Figura 3. Semilla de tomate con abundante vellosidad sobre la testa.

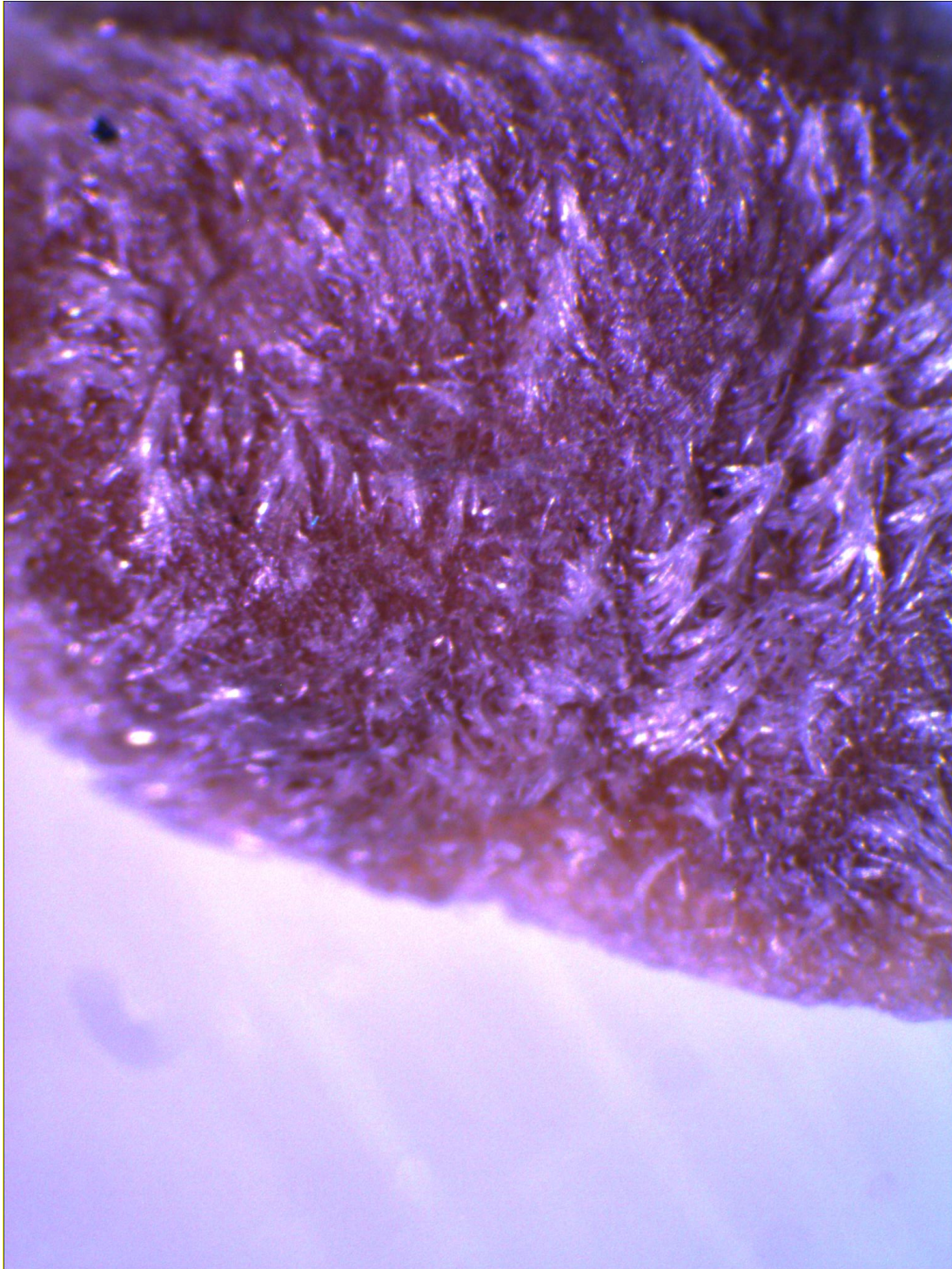


Figura 4. Detalle de la vellosidad de la testa de una semilla de tomate.

La información presentada en esta hoja divulgativa se generó en el proyecto de investigación denominado “Optimización de la producción de hortalizas en ambientes protegidos”, que fue financiado por la Universidad de Costa Rica.