

Hoja divulgativa

Guía ilustrativa de semillas de tomate (*Solanum lycopersicum*) en germinación

Illustrative guide to tomato (*Solanum lycopersicum*) germinating seeds

José Eladio Monge Pérez
Michelle Loría Coto

El tomate, *Solanum lycopersicum* L., es una planta de la familia Solanaceae, originaria de la región andina en Suramérica, y de México. La mayor importancia económica se origina en la comercialización de sus frutos, que además poseen un importante valor nutricional.

A continuación, se presentan las fotografías de semillas de tomate en germinación, tomadas con un estereoscopio.

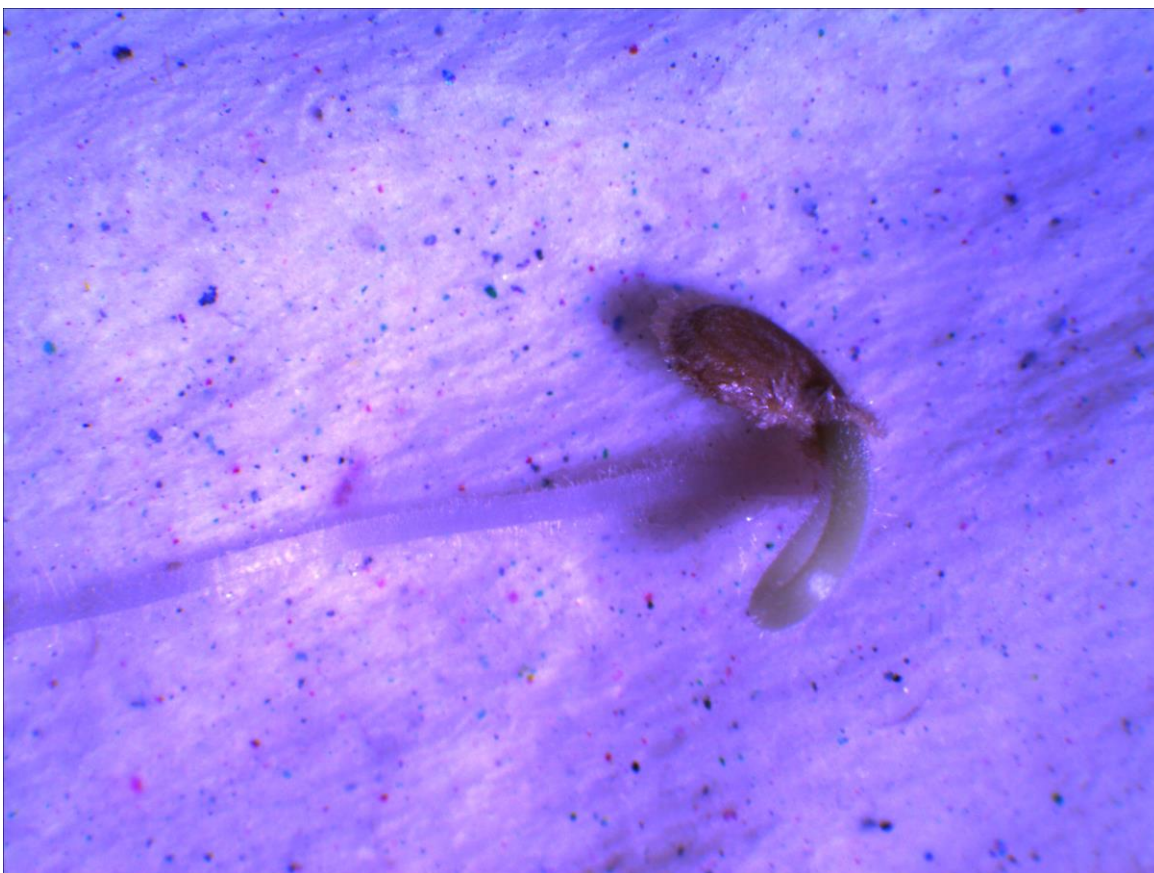


Figura 1. Semilla de tomate en germinación. Se observa un hipocótilo bastante largo.

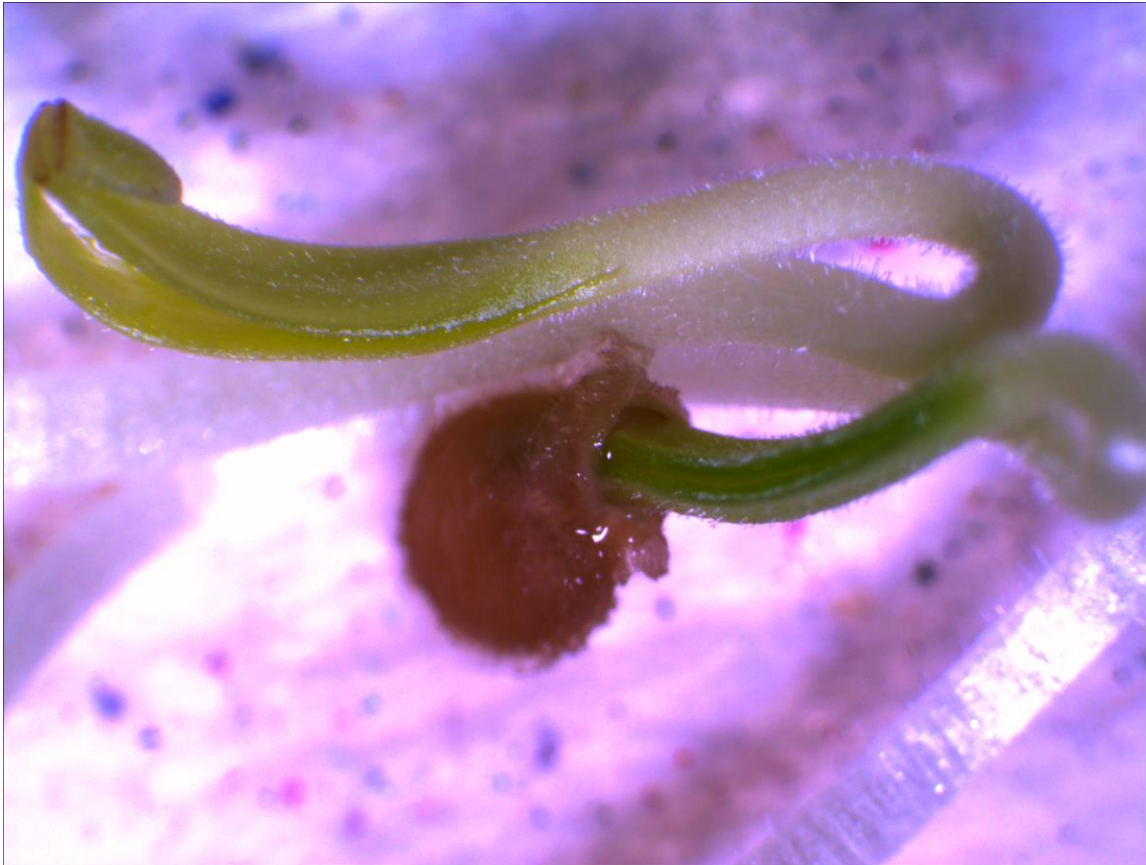


Figura 2. Semillas de tomate en germinación. Se aprecian los cotiledones en el proceso de salida de la testa de la semilla.



Figura 3. Semilla de tomate en germinación. Detalle de los pelos absorbentes y raíces secundarias en formación.



Figura 4. Semilla de tomate en germinación. Detalle de los tricomas del hipocótilo.



Figura 5. Semillas de tomate en germinación. La plántula de la izquierda ya logró desplegar los cotiledones fuera de la testa de la semilla, mientras que las otras están aún en el proceso de salida de los cotiledones. Se observan algunas raíces secundarias en cada plántula.

La información presentada en esta hoja divulgativa se generó en el proyecto de investigación denominado “Optimización de la producción de hortalizas en ambientes protegidos”, que fue financiado por la Universidad de Costa Rica.