

# PLAN DE EVACUACIÓN ANTE SITUACIONES DE EMERGENCIAS EN LA UNIVERSIDAD DE COSTA RICA SEDE DEL PACÍFICO

Jonathan Zúñiga 0000-0001-7512-3644

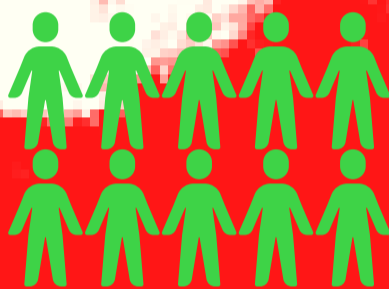
Steve Lewis 0000-0002-8185-8046

Kevin Obando 0000-0001-5809-2639

Jafeth Ávila 0000-0001-9374-2908

Ingeniería Electromecánica Industrial  
Ingeniería Eléctrica  
Curso de Circuitos Lineales 1  
Sede Del Pacífico.

UCR  
AMENAZA  
EVACUACIÓN  
ZONAS SEGURAS  
SEGURIDAD  
EMERGENCIA

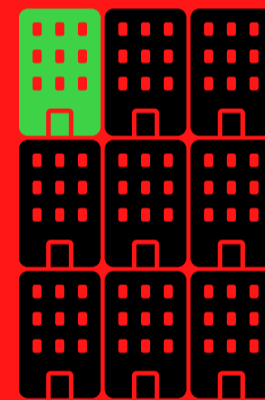


## Objetivo

El objetivo principal de nuestra investigación es dar a conocer a la población estudiantil las zonas seguras y las rutas de evacuación dentro de la sede del Pacífico de la Universidad de Costa Rica en las instalaciones del Cocal y las de Nances, así como las debidas acciones por tomar durante una situación de emergencia, con la finalidad de salvaguardar la vida y bienestar del mayor número de personas.

## Justificación

La ciudad donde se encuentra la sede de Puntarenas está ubicada en una zona altamente vulnerable desde el punto de vista de los fenómenos atmosféricos. Además, una gran parte de la población estudiantil de la sede del Pacífico desconocen totalmente las zonas seguras, por esto es necesario tanto concientizar, como darles a conocer cuáles son dichas zonas seguras.



## Metodología

Esta investigación descriptiva permite que mediante la implementación de un código QR en varios puntos estratégicos de la UCR, el usuario conozca a cuál zona segura deberá trasladarse en medio de una emergencia, lo cual le ayudará a mantenerse a salvo. Además de esto, el usuario podrá buscar en la página ciertas acciones que puede realizar dependiendo del tipo de emergencia (Incendios, terremotos, lesiones, etc.).